



**IDC5**  
SOFTWARE  
UPDATE

**CAR 76.0.0**



Marzec 2023

# IDC5 CAR 76.0.0

Szanowny Kliencie,

z przyjemnością informujemy o wydaniu aktualizacji **IDC5 CAR 76.0.0**, obejmującej szereg dodatkowych funkcji dedykowanych dla wielomarkowego oprogramowania TEXA przeznaczone do pojazdów osobowych oraz dostawczych. Zastosowanie IDC5 CAR oznacza możliwość wykorzystania najnowocześniejszego oprogramowania, pełnego nowych opcji diagnostycznych i funkcji specjalnych, wspieranych przez potężną bazę informacji technicznych, niezbędnych do sprawnego zarządzania wszystkimi operacjami wykonywanymi w warsztacie.

IDC5 CAR 76.0.0 zawiera aktualizacje obejmujące 55 marek pojazdów. Inżynierowie działu rozwoju oprogramowania poszerzyli dodatkowo pokrycie systemów ADAS, rozwinęli diagnostykę pojazdów elektrycznych i hybrydowych, dodali interaktywne karty "DASHBOARD" oraz schematy elektryczne.

IDC5 CAR 76.0.0 obejmuje ponad 4000 nowych opcji diagnostycznych, stworzonych z myślą o kluczowych markach światowego rynku motoryzacyjnego, wśród których znalazły się: **ABARTH, ACURA, ALFA ROMEO, ASTON MARTIN, AUDI, BENTLEY, BMW, BUICK, CADILLAC, CHERY, CHEVROLET, CHRYSLER, CITROËN, CUPRA, DACIA, DAIHATSU, DATSUN, DODGE, DR, DS, EVO, FERRARI, FIAT, FISKER, FORD, GENESIS, GMC, HOLDEN, HONDA, HUMMER, HYUNDAI, INFINITI, ISUZU, JAGUAR, JEEP, KIA, LADA, LANCIA, LAND ROVER, LAMBORGHINI, LANCIA, LAND ROVER, LDV, LEXUS, LINCOLN, LYNK & CO, MAXUS, MAYBACH, MASERATI, MAZDA, MCLAREN, MERCEDES-BENZ, MERCURY FORD, MG, MINI, MITSUBISHI, NISSAN, OPEL, PEUGEOT, POLESTAR, PONTIAC, PORSCHE, RAVON, RENAULT, RENAULT SAMSUNG, ROEWE, ROLLS-ROYCE, SAAB, SATURN, SCION, SEAT, SKODA, SMART, SSANGYONG, SUBARU, SUZUKI, TATA, TESLA, TOYOTA, TROLLER, UAZ, VENUCIA, VOLKSWAGEN, VOLVO.**

Aby uzyskać więcej informacji na temat pokrycia diagnostycznego TEXA, odwiedź stronę:

[\*\*www.texapoland.pl/pokrycie-diagnostyczne\*\*](http://www.texapoland.pl/pokrycie-diagnostyczne)

## **NOWOŚCI WDROŻONE W WERSJI IDC5 CAR 76.0.0**

### **SCAN VIN 2.0**

### **ZWOLNIENIE BLOKADY DOSTĘPU DO CHRONIONYCH STEROWNIKÓW W POJAZDACH GRUPY VOLKSWAGEN**

### **SPRAWDZANIE PRZEBIEGU I NUMERU VIN**

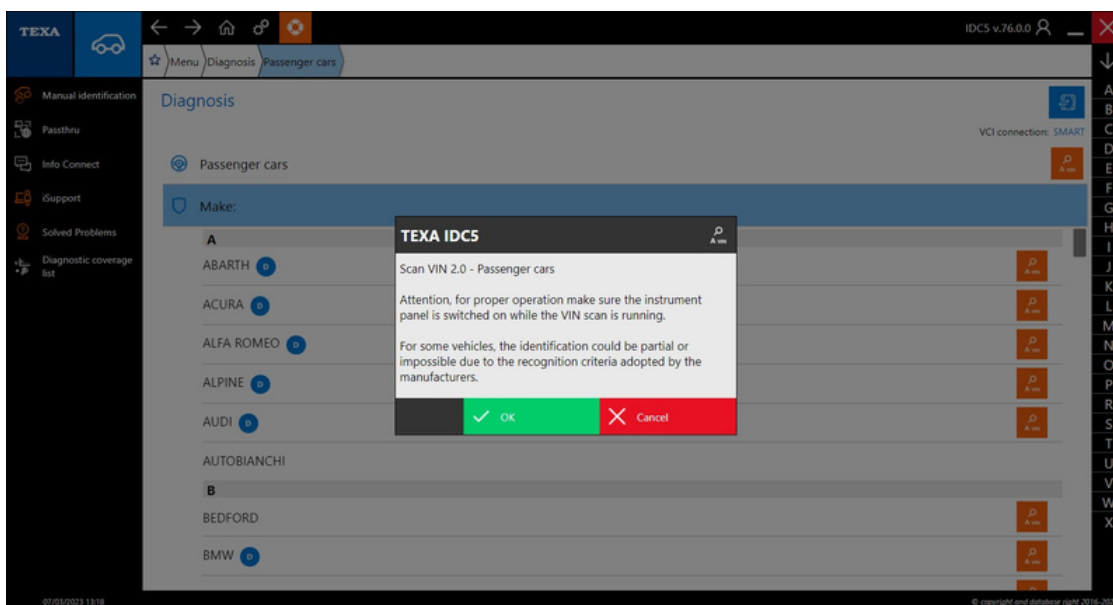
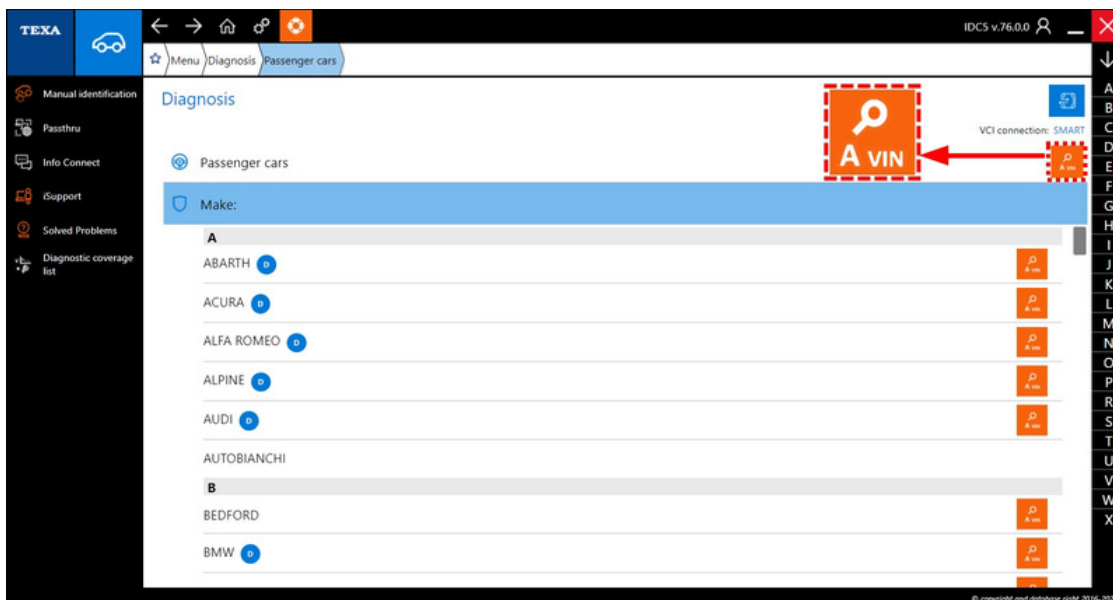
### **DIAGNOSTYKA MARKI TESLA**

### **DIAGNOSTYKA IVECO DAILY**

### **DIAGNOSTYKA**

## SCAN VIN 2.0

Aktualizacja oprogramowania IDC5 CAR 76.0.0 zawiera funkcję skanowania kodu VIN (Vehicle Identification Number) bez konieczności wyboru marki pojazdu.



## ZWOLNIENIE BLOKADY DOSTĘPU DO CHRONIONYCH STEROWNIKÓW W POJAZDACH GRUPY VOLKSWAGEN

Rośnie liczba pojazdów wyposażonych w jeden lub więcej sterowników objętych blokadą dostępu, nałożoną przez producentów pojazdów w celu zapewnienia bezpieczeństwa cybernetycznego. W grupie tej znajdują się także popularne modele pojazdów grupy Volkswagen.

Począwszy od aktualizacji IDC5 CAR 76.0.0 TEXA udostępnia możliwość wykonywania operacji diagnostycznych na jednostkach sterujących objętych blokadą.

Aby aktywować tę funkcjonalność należy posiadać aktywną umowę TEXPACK CAR na aktualizację oprogramowania oraz założyć konto osobiste na portalu myTEXA. Jest to prosta i intuicyjna procedura, która wymaga rejestracji i weryfikacji tożsamości poprzez ID Proofing i MFA.

Ostatni z wymienionych procesów, MFA-Multi-Factor Authentication, oznacza Uwierzytelnienie wieloskładnikowe, wymagające podania conajmniej dwóch elementów weryfikacji tożsamości użytkowników, aby udzielić im dostępu do funkcji chronionych.

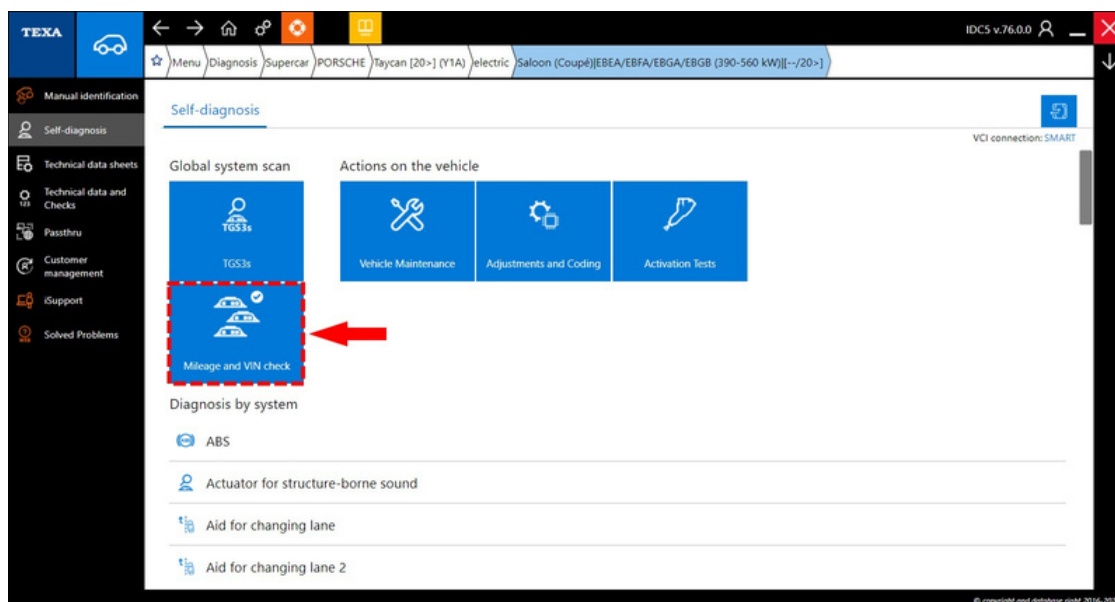
**UWAGA:** Aby uzyskać dalsze informacje na temat procedury rejestracji, skontaktuj się ze swoim dystrybutorem TEXA, który przekaze Ci niezbędne materiały informacyjne.

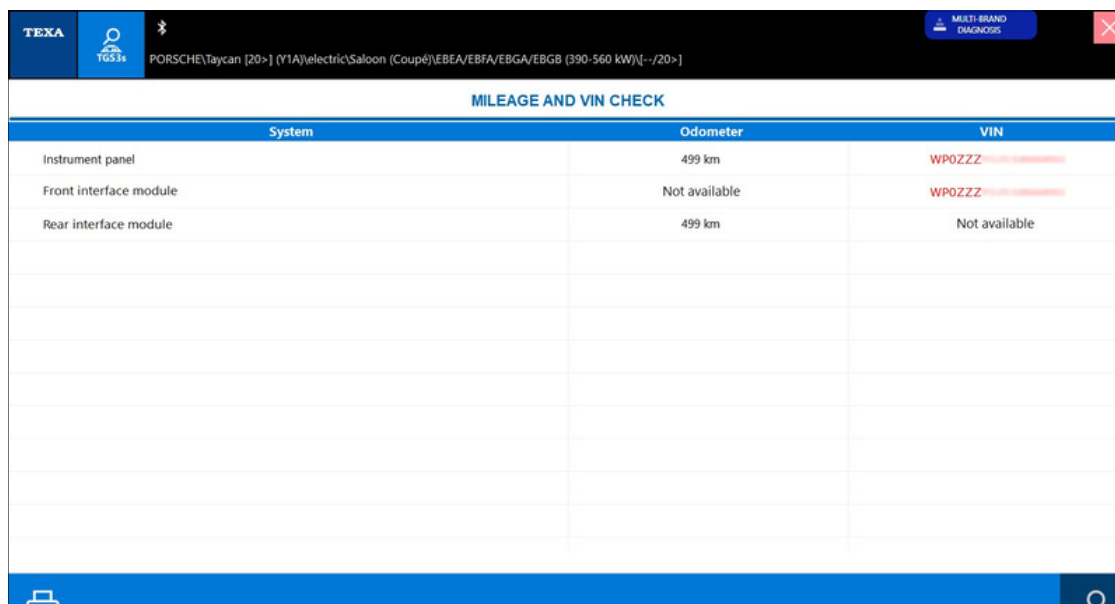
## SPRAWDZANIE PRZEBIEGU I NUMERU VIN

Aktualizacja oprogramowania IDC5 CAR 76.0.0 zawiera funkcję „Sprawdzenie przebiegu i numeru VIN”, która zastępuje poprzednią funkcję „TGS3s Licznik kilometrów”.

Funkcja ta pozwala użytkownikowi na odczyt wartości przebiegu i/lub numeru VIN pojazdu (Vehicle Identification Number), które zapisane są w poszczególnych jednostkach sterujących pojazdu.

**UWAGA:** Dostęp do funkcji „Sprawdź przebieg i VIN” jest zarezerwowany dla użytkowników posiadających aktywną umowę na aktualizację oprogramowania TEXPACK CAR.





System	Odometer	VIN
Instrument panel	499 km	WPOZZZ
Front interface module	Not available	WPOZZZ
Rear interface module	499 km	Not available

## DIAGNOSTYKA MARKI TESLA

### TESLA

Rozwinięte nowe systemy diagnostyczne dla modelu MODEL S:

- ABS
- AIRBAG
- WZMOCNIENIE SIŁY HAMOWANIA
- BODY COMPUTER (Elektronika przedniej skrzynki przyłączeniowej)
- BODY COMPUTER (Elektronika tylnej skrzynki przyłączeniowej)
- BODY COMPUTER (Elektronika skrzynki przyłączeniowej)
- KONTROLA ODLEGŁOŚCI
- HAMULEC RĘCZNY
- MODUŁ KONTROLI AKUMULATORA
- MODUŁ KONTROLI ŁADOWANIA AKUMULATORA
- DRZWI STRONA KIEROWCY I STRONA PASAŻERA
- DRZWI TYŁ STRONA KIEROWCY I STRONA PASAŻERA
- GNIAZDO ŁADOWANIA
- CIŚNIENIE OPON
- ZESTAW WSKAŹNIKÓW
- KAMERA PRZÓD

Rozwinięte nowe systemy diagnostyczne dla modelu MODEL X:

- ABS
- AIRBAG
- WZMOCNIENIE SIŁY HAMOWANIA
- BODY COMPUTER (Elektronika przedniej skrzynki przyłączeniowej)

- BODY COMPUTER (Elektronika skrzynki przyłączeniowej)
- KONTROLA ODLEGŁOŚCI
- HAMULEC RĘCZNY
- MODUŁ KONTROLI AKUMULATORA
- MODUŁ KONTROLI ŁADOWANIA AKUMULATORA
- DRZWI STRONA KIEROWCY I STRONA PASAŻERA
- DRZWI TYŁ STRONA KIEROWCY I STRONA PASAŻERA
- GNIAZDO ŁADOWANIA
- CIŚNIENIE OPON
- ZESTAW WSKAŹNIKÓW
- KAMERA PRZÓD

## **DIAGNOSTYKA IVECO DAILY**

Wprowadzony został nowy 8-pinowy kabel nr 3914374 do obsługi IVECO Daily 19, który umożliwia wykonywanie zaawansowanych procedur diagnostycznych, takich jak aktywacja komponentów lub regulacja/kalibracja.



## **DIAGNOSTYKA**

### **CAR**

#### **ACURA**

Rozwinięto diagnostykę układu „ŁADOWANIA BATERII BEZPRZEWODOWEJ TELEFONU” dla modeli

- CDX
- ILX (DE)
- MDX (YD)
- MDX (YE)
- NSX (NC)
- RDX (TB)
- RDX (TC)



# CAR 76.0.0



- RLX (KC)
- TLX (UB)

## **ALFA ROMEO**

Wprowadzenie diagnostyki nowych systemów dla modelu TONALE:

- AIRBAG
- BODY COMPUTER
- CIŚNIENIE OPON
- WSPOMAGANIE KIEROWNICY

## **BMW**

Wprowadzenie diagnostyki nowych systemów dla modelu 2 (U06) Active Tourer:

- BODY COMPUTER
- KONTROLA ODLEGŁOŚCI
- KAMERA WIELOFUNKCYJNA

Wprowadzenie diagnostyki nowych systemów dla modelu iX (I20):

- BODY COMPUTER
- KONTROLA ODLEGŁOŚCI
- TYLNE DRZWI PO STRONIE KIEROWCY I PASAŻERA
- KAMERA WIELOFUNKCYJNA

Wprowadzenie diagnostyki nowych systemów dla modelu X1 (U11):

- BODY COMPUTER
- KONTROLA ODLEGŁOŚCI
- KAMERA WIELOFUNKCYJNA

## **BUICK**

Wprowadzenie diagnostyki nowych systemów dla modelu ENVISION: •  
ZAWIESZENIE

## **CADILLAC**

Rozwinięto diagnostykę układu SYSTEM ROZPOZNANIA POZYCJI POJAZDU dla modeli

- CT4 [20>]
- CT5 [20>]
- ESCALADE [21>]
- ESCALADE ESV [21>]

Rozwinięto diagnostykę układu ZAWIESZENIE dla modeli:

- CT4 [20>]
- CT5 [20>]
- ESCALADE [21>]



# CAR 76.0.0



- ESCALADE ESV [21>]

## **CHERY**

Wprowadzenie diagnostyki nowych systemów dla modelu TIGGO 2 PRO:

- WEZWANIE POMOCY
- IMMOBILISER
- RADAR PRZEDNI
- CYFROWY REJESTRATOR WIDEO

Wprowadzenie diagnostyki nowych systemów dla modelu s TIGGO 3x PRO/PLUS:

- WEZWANIE POMOCY
- IMMOBILISER
- RADAR PRZEDNI
- CYFROWY REJESTRATOR WIDEO

Wprowadzenie diagnostyki nowych systemów dla modelu s TIGGO 4:

- WEZWANIE POMOCY
- RADAR PRZEDNI

Wprowadzenie diagnostyki nowych systemów dla modelu TIGGO 5: •  
WEZWANIE POMOCY

Wprowadzenie diagnostyki nowych systemów dla modelu s TIGGO 5X:

- WEZWANIE POMOCY
- RADAR PRZEDNI

Wprowadzenie diagnostyki nowych systemów dla modelu s TIGGO 7:

- WEZWANIE POMOCY
- RADAR PRZEDNI

Wprowadzenie diagnostyki nowych systemów dla modelu s TIGGO 7 PRO/PLUS:

- WEZWANIE POMOCY
- IMMOBILISER
- RADAR PRZEDNI
- CYFROWY REJESTRATOR WIDEO

Wprowadzenie diagnostyki nowych systemów dla modelu s TIGGO 8:

- WEZWANIE POMOCY
- RADAR PRZEDNI

Wprowadzenie diagnostyki nowych systemów dla modelu s TIGGO 8 PRO/PLUS:

- WEZWANIE POMOCY





# CAR 76.0.0



- RADAR PRZEDNI

## **CHEVROLET**

Wprowadzenie diagnostyki nowych systemów dla modelu BLAZER [19>]:

- WTRYSK BENZYNA dla silnik 2.0i 16v Turbo;

Wprowadzenie diagnostyki nowych systemów dla modelu SILVERADO 1500 [19>]:

- SYSTEM ROZPOZNANIA POZYCJI POJAZDU
- ZAWIESZENIE

Rozwinięto diagnostykę układu ZAWIESZENIE dla modeli:

- C8 Convertible
- C8 Coupé
- SUBURBAN [21>]
- TAHOE [21>]

## **CITROEN**

Wprowadzenie diagnostyki nowych systemów dla modelu C 5 X (E43):

- BODY COMPUTER

## **DR**

Rozwinięto diagnostykę układu WEZWANIE POMOCY dla modeli:

- DR3
- DR4.0
- DR5
- DR6
- DR6.0
- F35

Rozwinięto diagnostykę układu RADAR PRZEDNI dla modeli:

- DR4.0
- DR5.0
- DR6.0
- F35

## **DS**

Wprowadzenie diagnostyki nowych systemów dla modelu DS 4 (D41):

- AIRBAG
- BODY COMPUTER
- MODUŁ KONTROLI AKUMULATORA

## **EVO**

Rozwinięto diagnostykę układu WEZWANIE POMOCY dla modeli:

- EVO 5
- EVO 6

## **FIAT**

Wprowadzenie diagnostyki nowych systemów dla modelu TALENTO COMBI (296):

- AIRBAG
- ASYSTENT PARKOWANIA
- AUTOMATYCZNA SKRZYNIA BIEGÓW
- WYŚWIETLACZ WIELOFUNKCYJNY
- CIŚNIENIE OPON
- SYSTEM KOMFORT
- ZESTAW WSKAŹNIKÓW

## **FORD**

Rozwinięto diagnostykę układu DODATKOWE OGRZEWANIE dla modeli:

- ESCAPE IV (CX482)
- FOCUS IV (C519)
- KUGA III (CX482)
- RANGER (P703)

## **GENESIS**

Wprowadzenie diagnostyki nowych systemów dla modelu GV70 (JK1):

- ZAWIESZENIE

## **GMC**

Wprowadzenie diagnostyki nowych systemów dla modelu HUMMER EV:

- SYSTEM ROZPOZNANIA POZYCJI POJAZDU
- ZAWIESZENIE

Wprowadzenie diagnostyki nowych systemów dla modelu SIERRA 1500 [19>]:

- SYSTEM ROZPOZNANIA POZYCJI POJAZDU
- ZAWIESZENIE

Wprowadzenie diagnostyki nowych systemów dla modelu YUKON [21>]:

- ZAWIESZENIE

Wprowadzenie diagnostyki nowych systemów dla modelu YUKON XL [21>]:

- ZAWIESZENIE



# CAR 76.0.0



## **HONDA**

Rozwinięto diagnostykę układu BEZPRZEWODOWA ŁADOWARKA DO TELEFONÓW dla modeli:

- ACCORD X
- BREEZE (RY)
- CITY VII
- CIVIC X
- CIVIX XI
- CR-V (RM)
- CR-V (RW/RT)
- e (ZC7)
- HR-V (RV)
- JAZZ (GR)
- ODYSSEY (RC1/RC2)
- RIDGELINE (YK)

## **HYUNDAI**

Wprowadzenie diagnostyki nowych systemów dla modelu TUCSON (NX):

- ZAWIESZENIE

## **INFINITI**

Rozwinięto diagnostykę układu ZARZĄDZANIE TURBOSPREŻARKĄ dla modeli:

- QX55 (J55) Coupé
- QX60 (L51)

## **KIA**

Rozwinięto diagnostykę układu ZAWIESZENIE dla modeli:

- K8 (GL3)
- SPORTAGE (NQ5)

## **LAND ROVER**

Rozwinięto diagnostykę układu CENTRALINA RIMORCHIO dla modeli:

- DISCOVERY V (L462)
- RANGE ROVER VELAR (L560)

## **LDV**

Wprowadzenie diagnostyki nowych systemów dla modelu D90 (SV9A):

- AUTOMATYCZNA SKRZYNIA BIEGÓW
- SYSTEM KEYLESS GO
- KAMERA PRZEDNIA
- JEDNOSTKA STEROWANIA TELEMATYKI

Wprowadzenie diagnostyki nowych systemów dla modelu T60 D20:





# CAR 76.0.0



- AUTOMATYCZNA SKRZYNNIA BIEGÓW
- SYSTEM KEYLESS GO
- KAMERA PRZEDNIA
- JEDNOSTKA STEROWANIA TELEMATYKI

Wprowadzenie diagnostyki nowych systemów dla modelu T70:

- AUTOMATYCZNA SKRZYNNIA BIEGÓW
- SYSTEM KEYLESS GO
- KAMERA PRZEDNIA
- JEDNOSTKA STEROWANIA TELEMATYKI

## **LEXUS**

Wprowadzenie diagnostyki nowych systemów RADAR KĄTA PRZEDNIEGO 1 / RADAR KĄTA PRZEDNIEGO 2 dla modeli:

- NX (A2) 200
- NX (A2) 250/260
- NX (A2) 350
- NX (A2) 350h
- NX (A2) 400h+
- NX (A2) 450h+
- RX (LA1) 350

## **LYNK & CO**

Wprowadzenie diagnostyki nowych systemów dla modelu s 01 / 02 / 03:

- ABS
- ACTIVE SOUND DESIGN
- AKUMULATOR HYBRYDOWY
- JEDNOSTKA STERUJĄCA GENERATORA WYSOKIEGO NAPIĘCIA
- MODUŁ WYKRYWANIA PRZESZKÓD Z PRAWEJ I LEWEJ STRONY
- MODUŁ KONTROLI AKUMULATORA
- RADAR
- SYSTEM ŁADOWANIA AKUMULATORA
- KAMERA PRZEDNIA
- KAMERA WIELOFUNKCYJNA
- TYLNA KAMERA
- KAMERA ASYSTENTA PARKOWANIA
- JEDNOSTKA STEROWANIA TELEMATYKI

## **MAXUS**

Wprowadzenie diagnostyki nowych systemów dla modelu D60 (SV51-03):

- ASYSTENT ZMIANY PASA RUCHU
- ASYSTENT ZMIANY PASA RUCHU 2





# CAR 76.0.0



- KLUCZYK ELEKTRONICZNY
- SYSTEM KEYLESS GO
- KAMERA PRZEDNIA
- JEDNOSTKA STEROWANIA TELEMATYKI

Wprowadzenie diagnostyki nowych systemów dla modelu D90 (SV9A):

- AUTOMATYCZNA SKRZYNIA BIEGÓW
- SYSTEM KEYLESS GO
- KAMERA PRZEDNIA
- JEDNOSTKA STEROWANIA TELEMATYKI

Wprowadzenie diagnostyki nowych systemów dla modelu EUNIQ 5:

- ASYSTENT ZMIANY PASA RUCHU
- ASYSTENT ZMIANY PASA RUCHU 2
- KLUCZYK ELEKTRONICZNY
- SYSTEM KEYLESS GO
- KAMERA PRZEDNIA
- JEDNOSTKA STEROWANIA TELEMATYKI

Wprowadzenie diagnostyki nowych systemów dla modelu EUNIQ 6:

- ASYSTENT ZMIANY PASA RUCHU
- ASYSTENT ZMIANY PASA RUCHU 2
- KLUCZYK ELEKTRONICZNY
- SYSTEM KEYLESS GO
- KAMERA PRZEDNIA
- JEDNOSTKA STEROWANIA TELEMATYKI

Wprowadzenie diagnostyki nowych systemów dla modelu G20:

- AUTOMATYCZNA SKRZYNIA BIEGÓW
- SYSTEM KEYLESS GO
- KAMERA PRZEDNIA
- JEDNOSTKA STEROWANIA TELEMATYKI

Wprowadzenie diagnostyki nowych systemów dla modelu G50 (SV51-04):

- ASYSTENT ZMIANY PASA RUCHU
- ASYSTENT ZMIANY PASA RUCHU 2
- KLUCZYK ELEKTRONICZNY
- SYSTEM KEYLESS GO
- KAMERA PRZEDNIA
- JEDNOSTKA STEROWANIA TELEMATYKI

Wprowadzenie diagnostyki nowych systemów dla modelu T60 D20:

- AUTOMATYCZNA SKRZYNIA BIEGÓW
- SYSTEM KEYLESS GO
- KAMERA PRZEDNIA
- JEDNOSTKA STEROWANIA TELEMATYKI

Wprowadzenie diagnostyki nowych systemów dla modelu T70:

- AUTOMATYCZNA SKRZYNIA BIEGÓW
- SYSTEM KEYLESS GO
- KAMERA PRZEDNIA
- JEDNOSTKA STEROWANIA TELEMATYKI

Wprowadzenie diagnostyki nowych systemów dla modelu T90: •

- SYSTEM KEYLESS GO
- KAMERA PRZEDNIA

## **MERCEDES-BENZ**

Wprowadzenie diagnostyki nowych systemów dla modelu s C (206)/C (206) L/C (206) T:

- GÓRNY PANEL STEROWANIA
- PANEL STEROWANIA W DACHU
- PRZEDNIE PRAWY I PRZEDNIE LEWE DRZWI
- TYLNE PRAWY I TYLNE LEWE DRZWI
- REGULACJA FOTEŁ STRONA KIEROWCY I STRONA PASAŻERA
- NAPINACZ DWUSTRONNY PRAWY I LEWY
- RADAR POMIARU PRĘDKOŚCI PODRÓŻNEJ
- KOŁA SKRĘTNE
- ZAWIESZENIE

Wprowadzenie diagnostyki nowych systemów dla modelu EQE (295):

- STEROWNIK PRZEDNICH ŚWIATEŁ WEWNĘTRZNYCH
- STEROWNIK TYLNYCH ŚWIATEŁ WEWNĘTRZNYCH
- STEROWNIK ŚWIATEŁ WEWNĘTRZNYCH
- GÓRNY PANEL STEROWANIA
- PANEL STEROWANIA W DACHU
- PRZEDNIE PRAWY I PRZEDNIE LEWE DRZWI
- DRZWI TYLNE PRAWY I LEWE PRZEDNIE
- REGULACJA FOTEŁ STRONA KIEROWCY I STRONA PASAŻERA
- KOŁA SKRĘTNE
- ZAWIESZENIE

Wprowadzenie diagnostyki nowych systemów dla modelu EQE SUV (294):

- STEROWNIK PRZEDNICH ŚWIATEŁ WEWNĘTRZNYCH
- STEROWNIK TYLNYCH ŚWIATEŁ WEWNĘTRZNYCH

- STEROWNIK ŚWIATEŁ WEWNĘTRZNYCH
- GÓRNY PANEL STEROWANIA
- PANEL STEROWANIA W DACHU
- PRZEDNIE PRAWY I PRZEDNIE LEWE DRZWI
- DRZWI TYLNE PRAWY I LEWE PRZEDNIE
- REGULACJA FOTEŁA STRONA KIEROWCY I STRONA PASAŻERA
- KOŁA SKRĘTNE

Wprowadzenie diagnostyki nowych systemów dla modelu EQS (297):

- STEROWNIK PRZEDNICH ŚWIATEŁ WEWNĘTRZNYCH
- STEROWNIK TYLNYCH ŚWIATEŁ WEWNĘTRZNYCH
- STEROWNIK ŚWIATEŁ WEWNĘTRZNYCH
- GÓRNY PANEL STEROWANIA
- PANEL STEROWANIA W DACHU
- PRZEDNIE PRAWY I PRZEDNIE LEWE DRZWI
- DRZWI TYLNE PRAWY I LEWE PRZEDNIE
- REGULACJA FOTEŁA STRONA KIEROWCY I STRONA PASAŻERA
- KOŁA SKRĘTNE
- ZAWIESZENIE

Wprowadzenie diagnostyki nowych systemów dla modelu EQS SUV (296):

- STEROWNIK PRZEDNICH ŚWIATEŁ WEWNĘTRZNYCH
- STEROWNIK TYLNYCH ŚWIATEŁ WEWNĘTRZNYCH
- STEROWNIK ŚWIATEŁ WEWNĘTRZNYCH
- GÓRNY PANEL STEROWANIA
- PANEL STEROWANIA W DACHU
- PRZEDNIE PRAWY I PRZEDNIE LEWE DRZWI
- DRZWI TYLNE PRAWY I LEWE PRZEDNIE
- REGULACJA FOTEŁA STRONA KIEROWCY I STRONA PASAŻERA
- KOŁA SKRĘTNE

Wprowadzenie diagnostyki nowych systemów dla modelu GLC (254):

- STEROWNIK PRZEDNICH ŚWIATEŁ WEWNĘTRZNYCH
- STEROWNIK TYLNYCH ŚWIATEŁ WEWNĘTRZNYCH
- STEROWNIK ŚWIATEŁ WEWNĘTRZNYCH
- GÓRNY PANEL STEROWANIA
- PANEL STEROWANIA W DACHU
- PRZEDNIE PRAWY I PRZEDNIE LEWE DRZWI
- DRZWI TYLNE PRAWY I LEWE PRZEDNIE
- REGULACJA FOTEŁA STRONA KIEROWCY I STRONA PASAŻERA
- KOŁA SKRĘTNE

Wprowadzenie diagnostyki nowych systemów dla modelu s S (223) / S (223) L / S (223) Maybach:

- STEROWNIK PRZEDNICH ŚWIATEŁ WEWNĘTRZNYCH
- STEROWNIK TYLNIICH ŚWIATEŁ WEWNĘTRZNYCH
- STEROWNIK ŚWIATEŁ WEWNĘTRZNYCH
- GÓRNY PANEL STEROWANIA
- PANEL STEROWANIA W DACHU
- PRZEDNIE PRAWY I PRZEDNIE LEWE DRZWI
- DRZWI TYLNE PRAWY I LEWE PRZEDNIE
- REGULACJA FOTEŁA STRONA KIEROWCY I STRONA PASAŻERA
- KOŁA SKRĘTNE
- SYSTEM DOZOWANIA ŚRODKA REDUKCYJNEGO

Wprowadzenie diagnostyki nowych systemów dla modelu SL (232):

- GÓRNY PANEL STEROWANIA
- PANEL STEROWANIA W DACHU
- PRZEDNIE PRAWY I PRZEDNIE LEWE DRZWI
- DRZWI TYLNE PRAWY I LEWE PRZEDNIE
- REGULACJA FOTEŁA STRONA KIEROWCY I STRONA PASAŻERA
- ZAWIESZENIE

## **MG**

Wprowadzenie diagnostyki nowych systemów dla modelu EXTENDER [19>]:

- AUTOMATYCZNA SKRZYNIA BIEGÓW
- SYSTEM KEYLESS GO
- KAMERA PRZEDNIA
- JEDNOSTKA STEROWANIA TELEMATYKI

Wprowadzenie diagnostyki nowych systemów dla modelu EXTENDER [21>] Facelift:

- AUTOMATYCZNA SKRZYNIA BIEGÓW
- SYSTEM KEYLESS GO
- KAMERA PRZEDNIA
- JEDNOSTKA STEROWANIA TELEMATYKI

## **MITSUBISHI**

Wprowadzenie diagnostyki nowych systemów dla modelu OUTLANDER (GM/GN):

- UKŁAD HAMULCOWY

## **NISSAN**

Wprowadzenie diagnostyki nowych systemów dla modelu ALTIMA (L34):

- ZARZĄDZANIE TURBOSPĘŻARKĄ

Wprowadzenie diagnostyki nowych systemów dla modelu JUKE (F16):





# CAR 76.0.0



- HAMULEC RĘCZNY

Wprowadzenie diagnostyki nowych systemów dla modelu NV200 electric:

- AKUMULATOR HYBRYDOWY

Wprowadzenie diagnostyki nowych systemów dla modelu NV300/Primastar Combi [16>]:

- ASYSTENT PARKOWANIA
- BODY COMPUTER
- WYŚWIETLACZ WIELOFUNKCYJNY
- WSPOMAGANIE KIEROWNICY

Wprowadzenie diagnostyki nowych systemów dla modelu QASHQAI (J12):

- ZARZĄDZANIE TURBOSPREŻARKĄ
- UKŁAD HAMULCOWY

Wprowadzenie diagnostyki nowych systemów dla modelu ROGUE (T33):

- TURBOCHARGER MANAGEMENT
- UKŁAD HAMULCOWY

Wprowadzenie diagnostyki nowych systemów dla modelu SYLPHY (BE0):

- AKUMULATOR HYBRYDOWY

Wprowadzenie diagnostyki nowych systemów dla modelu X-TRAIL (T33):

- ZARZĄDZANIE TURBOSPREŻARKĄ
- UKŁAD HAMULCOWY

## **OPEL**

Wprowadzenie diagnostyki nowych systemów dla modelu ASTRA-L / ASTRA-L Sports Tourer:

- BODY COMPUTER
- MODUŁ KONTROLI AKUMULATORA

Wprowadzenie diagnostyki nowych systemów dla modelu VIVARO-B Combi:

- ASYSTENT PARKOWANIA
- BODY COMPUTER
- WYŚWIETLACZ WIELOFUNKCYJNY
- NAVIGATOR
- WSPOMAGANIE KIEROWNICY
- SYSTEM KOMFORT
- ZESTAW WSKAŹNIKÓW

## **PEUGEOT**

Wprowadzenie diagnostyki nowych systemów dla modelu 308 (P5) / 308 (P5) Station Wagon:





# CAR 76.0.0



- AIRBAG
- BODY COMPUTER
- MODUŁ KONTROLI AKUMULATORA

## **POLESTAR**

Wprowadzenie diagnostyki nowych systemów dla modelu 2 EV:

- STEROWNIK SILNIKA ELEKTRYCZNEGO
- PRZETWORNIK WYSOKIEGO NAPIĘCIA
- GATEWAY
- RADAR
- KAMERA PRZEDNIA

## **RENAULT**

Wprowadzenie diagnostyki nowych systemów dla modelu ALASKAN (U3):

- NAVIGATOR

Wprowadzenie diagnostyki nowych systemów dla modelu TRAFIC III Combi:

- ASYSTENT PARKOWANIA
- BODY COMPUTER
- WYŚWIETLACZ WIELOFUNKCYJNY
- SYSTEM GŁOŚNOMÓWIĄCY
- NAVIGATOR
- WSPOMAGANIE KIEROWNICY
- SYSTEM KOMFORT
- AFTERTREATMENT SYSTEM
- ZESTAW WSKAŹNIKÓW

## **SUZUKI**

Wprowadzenie diagnostyki nowych systemów dla modelu SX4 S-CROSS (AKK):

- STEROWNIK DIAGNOSTYKI TELEMETRYCZNEJ
- KAMERA ASYSTENTA PARKOWANIA

## **VOLKSWAGEN**

Wprowadzenie diagnostyki nowych systemów dla modelu MULTIVAN T6.1 (SHM):

- BODY COMPUTER

## **VOLVO**

Wprowadzenie diagnostyki nowych systemów dla modelu C40 EV:

- STEROWNIK SILNIKA ELEKTRYCZNEGO
- PRZETWORNIK WYSOKIEGO NAPIĘCIA
- GATEWAY
- RADAR

- SYSTEM ŁADOWANIA AKUMULATORA
- KAMERA PRZEDNIA
- NAPĘD ELEKTRYCZNY

Wprowadzenie diagnostyki nowych systemów dla modelu XC40:

- STEROWNIK SILNIKA ELEKTRYCZNEGO
- PRZETWORNIK WYSOKIEGO NAPIĘCIA
- GATEWAY
- RADAR
- KAMERA PRZEDNIA
- NAPĘD ELEKTRYCZNY

Wprowadzenie diagnostyki nowych systemów dla modelu XC60 II:

- GATEWAY
- RADAR
- KAMERA PRZEDNIA

## **DIAGNOSTYKA**

## **SUPERCAR**

### **McLAREN**

Wprowadzenie diagnostyki nowych systemów dla modelu 540C:

- BODY COMPUTER
- UKŁAD NAPĘDOWY
- CZUJNIK KĄTA SKRĘTU
- WSPOMAGANIE KIEROWNICY
- ZESTAW WSKAŹNIKÓW

Wprowadzenie diagnostyki nowych systemów dla modelu 570GT:

- BODY COMPUTER
- UKŁAD NAPĘDOWY
- CZUJNIK KĄTA SKRĘTU
- WSPOMAGANIE KIEROWNICY
- ZESTAW WSKAŹNIKÓW

Wprowadzenie diagnostyki nowych systemów dla modelu 570S:

- BODY COMPUTER
- UKŁAD NAPĘDOWY
- CZUJNIK KĄTA SKRĘTU
- WSPOMAGANIE KIEROWNICY
- ZESTAW WSKAŹNIKÓW

Wprowadzenie diagnostyki nowych systemów dla modelu 600LT:

- ABS
- AIRBAG
- REGULACJA PRZEDNIEGO LEWEGO I PRAWEGO SIEDZENIA
- CZUJNIK KĄTA SKRĘTU
- WSPOMAGANIE KIEROWNICY

Wprowadzenie diagnostyki nowych systemów dla modelu 720S:

- ASYSTENT PARKOWANIA
- BODY COMPUTER
- AUTOMATYCZNA SKRZYNIA BIEGÓW
- CIŚNIENIE OPON
- CZUJNIK KĄTA SKRĘTU
- WSPOMAGANIE KIEROWNICY
- SYSTEM ZARZĄDZANIA PODWOZIEM

Wprowadzenie diagnostyki nowych systemów dla modelu GT:

- A/C
- PRZEDNIE PRAWY I PRZEDNIE LEWE DRZWI
- CZUJNIK KĄTA SKRĘTU

Wprowadzenie diagnostyki nowych systemów dla modelu P1:

- AIRBAG
- CZUJNIK KĄTA SKRĘTU

Wprowadzenie diagnostyki nowych systemów dla modelu SENNA:

- AIRBAG
- CZUJNIK KĄTA SKRĘTU
- ZESTAW WSKAŹNIKÓW

## **PORSCHE**

Wprowadzenie diagnostyki nowych systemów dla modelu MACAN:

- ASYSTENT PARKOWANIA

### **OTRZEŻENIE DLA UŻYTKOWNIKÓW PC z systemem Windows**

Szanowni Klienci, Windows 7 jest przestarzałym systemem operacyjnym, który nie jest już wspierany przez firmę Microsoft. Poczynając od stycznia 2023 stał się nim także Windows 8.1, który również nie będzie wspierany.

Aby w pełni wykorzystać funkcje oprogramowania diagnostycznego IDC5 TEXA, zalecamy aktualizację systemu operacyjnego do najnowszych dostępnych wersji Windows 10 lub Windows 11.

### **POZOSTAŁE OSTRZEŻENIA**

Należy pamiętać, że aktualizacje oprogramowania nie są dostępne dla narzędzi objętych blokadą aktualizacyjną.

**Aby uzyskać więcej informacji, skontaktuj się z dystrybutorem TEXA lub z TEXA Poland.**