

**MARELD**  
PRO LIGHTING®

NADCHODZI WIEK  
OŚWIECENIA!



# MAMY ZASZCZYT ZAPREZENTOWAĆ PROFESJONALNE OŚWIETLENIE ROBOCZE DLA NOWOCZESNEGO PRZEMYSŁU, BRANŻY BUDOWLANEJ I MOTORYZACJI

We współpracy z projektantami przemysłowymi opracowaliśmy unikatowe produkty oferujące wyjątkowe korzyści. Rozwiązania w zakresie pakowania oraz rozwiązania dla sklepów opracowano według tej samej koncepcji.



Ideą, która przyświeca Mareld Pro Lighting, jest właściwe światło do właściwego zadania. Cały asortyment został zaprojektowany z myślą o konkretnych potrzebach każdego z odbiorców. Czy szukasz mocnego światła, precyzji czy wyjątkowej trwałości – my to zapewnimy.

**MARKA MARELD PRO LIGHTING**  
CAŁKOWICIE NOWA MARKA DLA WSPÓŁCZESNEGO  
PROFESJONALISTY

**str. 2-5**  
LATARKI RĘCZNE

**str. 6-8**  
LATARKI CZOŁOWE

**str. 9-13**  
LAMPY ROBOCZE

**str. 14-15**  
LAMPY RĘCZNE



Wsparcie marketingowe obejmuje między innymi witrynę internetową z listą dystrybutorów i aktualnym cennikiem, reklamy, broszury dla klientów końcowych, media społecznościowe itp.

[www.mareld.pl](http://www.mareld.pl)



# LATARKI RĘCZNE

NAJMOCNIEJSZA  
W SWOJEJ KLASIE



## Latarka akumulatorowa Nimbus 1000 RE Mareld

Mocna, poręczna latarka o niewielkich rozmiarach. Silne światło w połączeniu z równomiernym rozsytem zapewnia naprawdę ostre oświetlenie rozległej przestrzeni. Miękka ostrość o płynnej regulacji. Po 10-15 sekundach lampa przechodzi w tryb blokowania, po czym można ją wyłączyć za pomocą jednego naciśnięcia przycisku bez konieczności przechodzenia przez wszystkie etapy. Akumulator i ładowarka wchodzą w skład zestawu.

### Dane techniczne

Strumień świetlny	1000 lumenów
Czas pracy	Turbo 4 h, High 7 h, Med 15 h, Low 50 h
Ładowanie	4 h
Temperatura barwowa	6500 K
Długość	141 mm
Średnica	29 mm
Waga	166 g
Rodzaj akumulatora	3,7V 2600mAh
Klasa szczelności	IP66

Nr art.	Opis	Kolor
690001573	Latarka Nimbus 1000 RE	czarny

### Aksesoria

Nr art.	Opis
690003595	Ładowarka Nimbus



## Latarka Nimbus 450 Mareld

Mata i poręczna latarka, praktyczna w obsłudze i do noszenia ze sobą. Lampa zapewnia jednolite i dobre światło, dzięki czemu nadaje się do większości sytuacji. Po 10-15 sekundach lampa przechodzi w tryb blokowania, po czym można ją wyłączyć za pomocą jednego naciśnięcia przycisku bez konieczności przechodzenia przez wszystkie etapy.

### Dane techniczne

Strumień świetlny	450 lumenów
Czas pracy	Turbo 1 h, High 2 h, Med 6 h, Low 45 h
Temperatura barwowa	6500 K
Długość	129 mm
Średnica	38 mm
Waga	123 g
Rodzaj akumulatora	4 szt. AAA
Klasa szczelności	IP66
Strumień świetlny	450 lumenów

Nr art.	Opis	Kolor
690001557	Latarka Nimbus 450	czarny

### Aksesoria

Nr art.	Opis
023600042	Baterie LR03 (AAA) 4 szt.

## Latarka Radiate 300 Mareld

Mocna latarka z funkcją ustawiania ostrości przeznaczona do trudniejszych i wymagających zadań. Wykonana z aluminium. Wyposażona w klips i pasek na rękę. Anodowana oraz żebrowana powierzchnia zapewnia dobrą chwytność w środowisku wilgotnym i zanieczyszczonym. Energooszczędna dioda LED CREE. Zestaw nie zawiera baterii.

### Dane techniczne

Strumień świetlny	300 lumenów
Zasięg intensywnego światła	150 m
Moc	5 W
Napięcie	4 V
Temperatura barwowa	6500 K
Czas pracy	50% 5 godz., 100% 2 godz.
Długość	120 mm
Średnica	35 mm
Waga bez baterii	135 g
Rodzaj zasilania	3 szt. AAA
Klasa szczelności	IPX4

Nr art.	Opis	Kolor
690001532	Latarka Radiate 300	czarny

### Akcesoria

Nr art.	Opis
023600042	Bateria LR03 (AAA) 4 szt.



## Latarka akumulatorowa Flare 300 RE Mareld

Mocna latarka akumulatorowa w technologii LED. Wykonana z aluminium i wyposażona w trzy różne tryby pracy, światło o dalekim i krótkim zasięgu, low i strobe. W opakowaniu znajduje się ładowarka i akumulatorki. Po 10-15 sekundach lampa przechodzi w tryb blokowania, po czym można ją wyłączyć za pomocą jednego naciśnięcia przycisku bez konieczności przechodzenia przez wszystkie etapy.

### Dane techniczne

Strumień świetlny	300 lm
Zasięg intensywnego światła	175 m
Czas palenia w trybie niskim	30 h
Czas palenia w trybie średnim	3,5 h
Czas palenia w trybie wysokim	2 h
Czas ładowania	2 h
Długość	117 mm
Średnica	29 mm
Waga	124 g
Rodzaj akumulatora	3.7 V 600 mAh Li-ion
Klasa szczelności	IPX7

Nr art.	Opis	Kolor
690001508	Latarka Flare 300 RE	czarny

### Części zamienne

Nr art.	Opis
690003595	Ładowarka Flare





### Latarka Radiate 100 Mareld

Mała, lekka i kompaktowa. Bardzo jasne światło w stosunku do wielkości. Wyposażona w klips i pasek na rękę. Doskonata do umieszczenia w schowku w samochodzie, noszenia w torebce itp. Wykonana z wytrzymałego aluminium lotniczego. Energooszczędna dioda LED CREE. Zestaw nie zawiera baterii.

#### Dane techniczne

Strumień świetlny	100 lumenów
Zasięg światła	50 m
Moc	3 W
Napięcie	1,5 V
Temperatura barwowa	6500 K
Czas pracy	1 godzin
Długość	95 mm
Średnica	23 mm
Waga bez baterii	47 g
Rodzaj zasilania	1 szt. AA
Klasa szczelności	IPX4

Nr art.	Opis	Kolor
690001524	Latarka Radiate 100	czarny

#### Akcesoria

Nr art.	Opis
023600034	Bateria LR06 [AA] 4 szt.



### Latarka Nano 90 Mareld

Mała latarka kompaktowa z trzema kolorowymi soczewkami, czerwoną, zieloną, niebieską oraz klipsem. W zestawie futerał. Wykonana z tworzywa sztucznego odpornego na uderzenia. Energooszczędna dioda LED CREE. Zestaw nie zawiera baterii.

#### Dane techniczne

Strumień świetlny	90 lumenów
Diody	Q2CL
Moc	1,2 W
Czas pracy	1 h
Temperatura barwowa	6500 K
Długość	100 mm
Średnica	23 mm
Waga bez baterii	36 g
Rodzaj akumulatora	1 szt. AA
Klasa szczelności	IPX4

Nr art.	Opis	Kolor
690001540	Latarka Nano 90	czarny

#### Akcesoria

Nr art.	Opis
023600034	Bateria LR06 [AA] 4 szt.

## Latarka ołówkowa Nimbus 20 Mareld

Kompaktowa i lekka latarka. Wykonana z wytrzymałego aluminium lotniczego. Energooszczędna dioda LED CREE. Zestaw nie zawiera baterii.

### Dane techniczne

Strumień świetlny	20 lumenów
Czas pracy	23 h
Temperatura barwowa	6500 K
Długość	139 mm
Średnica	17 mm
Waga bez baterii	40 g
Rodzaj akumulatora	2 szt. AAA
Klasa szczelności	IPX4

Nr art.	Opis	Kolor
690001052	Latarka Nimbus 20	czarny

### Akcesoria

Nr art.	Opis
023600042	Bateria LR03 (AAA) 4 szt.



## Latarka ołówkowa Zepto 20 Mareld

Kompaktowa, lekka latarka z kątowym, wyjmowanym prętem światłowodowym z czerwonym i przezroczystym szklanym światłowodem. Taktyczne oświetlenie pulsacyjne lub światło ciągłe. Wykonana z wytrzymałego aluminium lotniczego. Energooszczędna dioda LED CREE. Zestaw nie zawiera baterii.

### Dane techniczne

Strumień świetlny	20 lumenów
Czas pracy	6 h
Temperatura barwowa	6500 K
Długość	140 mm
Średnica	14 mm
Waga bez baterii	26 g
Rodzaj akumulatora	2 szt. AAA
Klasa szczelności	IPX4

Nr art.	Opis	Kolor
690001045	Latarka Zepto 20	czarny

### Akcesoria

Nr art.	Opis
023600042	Bateria LR03 (AAA) 4 szt.



# LATARKI CZOŁOWE

NAJMOCNIEJSZA  
W SWOJEJ KLASIE



## Latarka czołowa Stellar 470 Mareld

Mocna latarka czołowa wykonana z aluminium i wyposażona w trzy różne poziomy natężenia światła oraz światło migające. Obrótowa głowica latarki. Wskaźnik naładowania baterii. Odporna na wodę i wstrząsy.

### Dane techniczne

Strumień świetlny	470 lm
Technologia oświetlenia	Cree
Czas palenia w trybie niskim	220 h
Czas palenia w trybie średnim	22 h
Czas palenia w trybie wysokim	12 h
Temperatura barwowa	6500 K
Waga wraz z baterią	123 g
Wymiary	71x32x34 mm
Rodzaj zasilania	3 szt. AA
Klasa szczelności	IP64

Nr art.	Opis
690001003	Latarka czołowa Stellar 470

### Akcesoria

Nr art.	Opis
023600034	Bateria LR06/AA 4 szt



## Latarka czołowa Flare 400 RE Mareld

Mocna akumulatorowa latarka czołowa w technologii LED. Wykonana z aluminium i wyposażona w trzy różne tryby pracy, światło o dalekim i krótkim zasięgu, low i strobe. Ładowarka i akumulator w zestawie.

### Dane techniczne

Strumień świetlny	400 lm
Technologia oświetlenia	Cree
Czas palenia w trybie niskim	14 h
Czas palenia w trybie średnim	10 h
Czas palenia w trybie wysokim	3 h
Ładowanie	4 h
Temperatura barwowa	6500 K
Waga	143 g
Wymiary	77x46x61 mm
Wodoszczelna do głębokości	1 m
Rodzaj akumulatora	3,7 V 800 mAh Li-ion
Klasa szczelności	IP67

Nr art.	Opis
690001011	Latarka czołowa Flare 400 RE

### Części zamienne

Nr art.	Opis
690003595	Ładowarka Flare



## Latarka czołowa Piko 250 Mareld

Lekka i poręczna latarka czołowa z czujnikiem światła i ruchu. Dzięki czujnikowi ruchu zapala się przy ruchu odbywającym się w odległości ok. 15 cm przed latarką, a dzięki czujnikowi światła jasność jest regulowana w zależności od odległości. Obrotowa. Zestaw zasilający z tyłu z czerwonym światłem sygnalizacyjnym. Wskaźnik naładowania baterii. Odporna na wodę i wstrząsy.

### Dane techniczne

Strumień świetlny	250 lm
Czas palenia w trybie niskim	50 h
Czas palenia w trybie średnim	8 h
Czas palenia w trybie wysokim	3 h
Waga wraz z baterią	99 g
Wymiary	82x36x37 mm
Rodzaj zasilania	3 szt. AAA
Klasa szczelności	IPX4

Nr art.	Opis
690001037	Latarka czołowa Piko 250

### Akcesoria

Nr art.	Opis
023600042	Bateria LR03/AAA 4 szt.



## Latarka czołowa Gleam 200 Mareld

Lekka latarka przyjazna dla użytkownika, zapewniająca dobre światło. Właściwy rozmiar, dzięki któremu latarkę z powrotem można włożyć do kieszeni.

### Dane techniczne

Strumień świetlny	200 lm
Czas palenia w trybie niskim	95 h
Czas palenia w trybie średnim	14 h
Czas palenia w trybie wysokim	7 h
Temperatura barwowa	6500 K
Waga wraz z baterią	52 g
Długość	62 mm
Rodzaj akumulatora	3 szt. AAA
Klasa szczelności	IPX4

Nr art.	Opis
690001060	Latarka czołowa Gleam 200

### Akcesoria

Nr art.	Opis
023600042	Bateria LR03/AAA 4 szt.





## Latarka czołowa Atto 150 Mareld

Wyjątkowo mała i lekka latarka czołowa w technologii LED. Źródło światła składa się z białej, bardzo jasnej diody i czerwonej diody LED ułatwiającej widzenie w ciemności. Inteligentny bezdotykowy czujnik podczerwieni, co oznacza, że można sterować zapalaniem i gaszeniem światła wykonując ruch w odległości ok. 10 cm przed latarką. Funkcja ustawiania ostrości. Obrotowa. Energooszczędna dioda LED CREE. Zestaw nie zawiera baterii.

### Dane techniczne

Strumień świetlny	150 lumenów
Diody	Q4CL
Źródło światła	1 biała dioda LED super jasna, 2 czerwone diody LED
Czas pracy	8,5 h
Wymiary	63x50x44 mm
Waga wraz z bateriami	71 g
Rodzaj zasilania	3 szt. AAA
Klasa szczelności	IPX4

Nr art.	Opis
690001029	Latarka czołowa Atto 150

### Akcesoria

Nr art.	Opis
023600042	Bateria LR03/AAA 4 szt.



# LAMPY ROBOCZE

## Lampa robocza Galactic 6800 Mareld

Mocna lampa robocza do oświetlenia kierunkowego, która dzięki soczewce rozpraszającej zapewnia doskonały rozsył światła. Technologia COB LED zapewnia lampie dobre i energooszczędne światło oraz dłuższą żywotność. Lampa jest także wyposażona w głośnik Bluetooth, dodatkowe gniazdo zasilania i kabel o długości 5 metrów.

### Dane techniczne

Moc	80 W
Napięcie	220-240 V
Moc głośnika	6 W
Strumień świetlny	6800lm/1m
Wskaźnik oddawania barw	6500 K, 75 RA
Gniazdko elektryczne	1 szt.
Kabel	H07RN-F 3G1.5
Długość kabla	5 m
Wymiary wysokość x szerokość x głębokość	313x325x120 mm
Waga	3,92 kg
Klasa szczelności	IP54

Nr art.	Opis	Kolor
690000013	Lampa robocza Galactic 6800	czarny/petrol

### Akcesoria

Nr art.	Opis
690003645	Soczewka do Galactic
690002019	Magnet Galactic
690001607	Stojak podłogowy Beam



NAJMOCNIEJSZA  
W SWOJEJ KLASIE

## Lampa robocza Galactic 3800 RE Mareld

Mocna lampa robocza do oświetlenia kierunkowego, która dzięki soczewce rozpraszającej zapewnia doskonały rozsył światła. Technologia COB LED zapewnia lampie dobre i energooszczędne światło oraz dłuższą żywotność. Lampa jest również wyposażona w głośnik Bluetooth, wskaźnik stanu naładowania, wymienny akumulator i wyjście USB. Akumulator i ładowarka wchodzą w skład zestawu.

### Dane techniczne

Moc	50 W
Napięcie	12 V
Moc głośnika	3 W
Strumień świetlny	3800 lm/1m
Wskaźnik oddawania barw	6500 K, 75 RA
Czas ładowania	6 h
Czas pracy	5 h/ 9 h
maksymalny/oszczędny	
Rodzaj akumulatora	7.4V 13200mah litowo-jonowy
Wymiary wysokość x szerokość x głębokość	262x275x110 mm
Waga	2,2 kg
Klasa szczelności	IP54

Nr art.	Opis	Kolor
690000005	Lampa robocza Galactic 3800 RE	czarny/petrol

### Akcesoria

Nr art.	Opis
690003645	Plastikowa soczewka do Galactic
690002019	Magnet Galactic
690001607	Stojak podłogowy Beam

### Części zamienne

Nr art.	Opis
690001094	Zapasowy akumulator Galactic 3800 RE
690003546	Zestaw do ładowania 220 V i 12 V





### Lampa robocza Vapor 5500 Mareld

Mocna lampa w technologii SMD. Oświetlenie z trzech różnych źródeł światła, które można ustawić pod kątem dla osiągnięcia jak najlepszego efektu. Sam wybierz, czy chcesz używać tylko głównego środkowego panelu czy tylko paneli bocznych. Panele boczne można złożyć, a stojak ustawić pod kątem, co umożliwia zmniejszenie rozmiarów lampy i ułatwia transport. Wyposażona z tyłu w dodatkowe gniazdo zasilania.

#### Dane techniczne

Moc	80 W
Napięcie	220-240 V
Strumień świetlny	5500 lm/1 m
Wskaźnik oddawania barw	6500 K, 75 RA
Gniazdko elektryczne	1 szt.
Kabel	H07RN-F 3G1.5
Długość kabla	5 m
Wymiary wysokość x szerokość x głębokość rozłożona/złożona	800x318x169 mm/ 435x318x169 mm
Waga	4,1 kg
Klasa szczelności	IP54

Nr art.	Opis	Kolor
690000518	Lampa robocza Vapor 5500	czarny/petrol

#### Akcesoria

Nr art.	Opis
690001607	Stojak podłogowy Beam



### Lampa robocza Cosmic 3500 Mareld

Mocna lampa robocza w technologii COB LED. Okrągły kształt lampy ułatwia zwijanie kabla w szczelinę biegnącą wokół lampy. Dodatkowe gniazdo zasilania i mocne magnesy z tyłu. Wyposażona w aluminiowy stojak i regulowaną aluminiową obudowę ze źródłem światła.

#### Dane techniczne

Moc	40 W
Napięcie	220-240 V
Strumień świetlny	3500 lm/1m
Wskaźnik oddawania barw	6500 K, 75 RA
Gniazdko elektryczne	1 szt.
Kabel	H07RN-F 3G1.5
Długość kabla	5 m
Wymiary wysokość x szerokość x głębokość	305x305x65 mm
Waga	3,1 kg
Klasa szczelności	IP54

Nr art.	Opis	Kolor
690000021	Lampa robocza Cosmic 3500	czarny/petrol

## Lampa robocza Blaze 2500 Mareld

Uniwersalna lampa robocza w technologii COB-LED. Wyposażona w kabel o długości 5 metrów, uchwyt magnetyczny i uchwyt z tyłu. Łukowaty kształt lampy chroni soczewkę w razie ewentualnego upadku. Lampę można uczynić jeszcze bardziej uniwersalną dokupując baterię. Do ładowania akumulatora nie jest potrzebna dodatkowa ładowarka, łąduje się go za pomocą przewodu zasilającego dołączonego do lampy.

### Dane techniczne

Moc	30 W
Napięcie	12 V
Strumień świetlny	2500 lm/1m
Czas pracy na baterii (opcjonalnie)	3 h
Wskaźnik oddawania barw	6500 K, 75 RA
Rodzaj kabla	H05RN-F 2G1,0
Długość kabla	5 m
Wymiary wysokość x szerokość x głębokość	250x180x130 mm
Waga	1,76 kg
Klasa szczelności	IP44

Nr art.	Opis	Kolor
690000070	Lampa robocza Blaze	czarny/petrol

### Aksesoria

Nr art.	Opis
690002001	Magnes Blaze
690001607	Stojak podłogowy Beam

### Części zamienne

Nr art.	Opis
690003009	Kabel Blaze 5 m
690003587	Ładowarka Blaze
690000609	Zapasowy akumulator Blaze



## Lampa robocza Shine 2500 Mareld

Funkcjonalna kulista lampa LED, zaprojektowana w celu zapewnienia rozproszonego światła ogólnego. Dzięki zaczepowi u dołu można ją również zawiesić. Lampa jest odporna na wstrząsy i wyposażona w dodatkowe gniazdo zasilania.

### Dane techniczne

Moc	30 W
Napięcie	220-240 V
Strumień świetlny	2500 lm/1m
Wskaźnik oddawania barw	6500 K, 75 RA
Kabel	H07RN-F 3G1.5
Długość kabla	5 m
Wymiary wysokość x szerokość x głębokość	165x175x175 mm
Waga	2,42 kg
Klasa szczelności	IP54

Nr art.	Opis	Kolor
690000047	Lampa robocza Shine 2500	czarny/petrol

### Aksesoria

Nr art.	Opis
690001607	Stojak podłogowy Beam
690004023	Wspornik kątowy 45 stopni





## Lampa robocza Aura 1800 RE Mareld

Akumulatorowa lampa robocza z oświetleniem kierunkowym. Technologia SMD zapewnia dobre, mniej oślepiające i energooszczędne światło. Lampa jest również wyposażona w potężny głośnik Bluetooth, wskaźnik stanu naładowania, wymienny akumulator i wyjście USB. Akumulator i ładowarka wchodzi w skład zestawu.

### Dane techniczne

Moc	20 W
Napięcie	12 V
Strumień świetlny	1800 lm/1m
Wskaźnik oddawania barw	6500 K, 75 RA
Czas ładowania	4 h
Czas pracy	3 h/6 h
Rodzaj akumulatora	7.4V 6600 mAh litowo-jonowy
Wymiary wysokość x szerokość x głębokość	265x235x63 mm
Waga	2 kg
Klasa szczelności	IP54

Nr art.	Opis	Kolor
69000534	Lampa robocza Aura 1800 RE	czarny/petrol

### Akcesoria

Nr art.	Opis
690001607	Stojak podłogowy Beam

### Części zamienne

Nr art.	Opis
690003520	Ładowarka Aura
690003561	Zapasy akumulator Aura



## Lampa robocza Nebulosa 1800 RE Mareld

Funkcjonalna lampa ze światłem zarówno z przodu, jak i z tyłu. Technologia COB LED zapewnia lampie dobre i energooszczędne światło oraz dłuższą żywotność. Wyposażona w inteligentne elementy, takie jak wskaźnik naładowania baterii LED i port USB służący np. do ładowania telefonu komórkowego. Akumulator i ładowarka wchodzi w skład zestawu.

### Dane techniczne

Moc	20 W
Napięcie	12 V
Strumień świetlny z przodu/z tyłu	1800/400 lm/1m
Wskaźnik oddawania barw	6500 K, 75 RA
Czas ładowania	4 h
Czas pracy z przodu/z przodu i z tyłu	4 h/3h
Rodzaj akumulatora	7.4V 4400 mAh Li-ion
Wymiary wysokość x szerokość x głębokość	270x145x100 mm
Waga	1.05 kg
Klasa szczelności	IP54

Nr art.	Opis	Kolor
690000039	Lampa robocza Nebulosa 1800 RE	czarny/petrol

### Akcesoria

Nr art.	Opis
690001607	Stojak podłogowy Beam
690004007	Giętki wspornik
690003637	Ładowarka potrójna Nebulosa

### Części zamienne

Nr art.	Opis
690003629	Ładowarka pojedyncza Nebulosa

## Lampa robocza Flash 1800 RE Mareld

Mała i poręczna lampa akumulatorowa. Lampa jest odporna na wstrząsy i stosunkowo mocna, biorąc pod uwagę jej wielkość. Ma wyjątkową konstrukcję, której wielkość umożliwia bezproblemowe umieszczenie lampy np. w skrzynce z narzędziami. Wyposażona w gniazdo USB i możliwość wyboru światła o długim i krótkim zasięgu. Akumulator i ładowarka wchodzą w skład zestawu.

### Dane techniczne

Moc	20 W
Napięcie	12 V
Strumień świetlny	1800 lm/1m
Wskaźnik oddawania barw	6500 K, 75 RA
Czas ładowania	4 h
Czas pracy	3,5 h/6 h
Rodzaj akumulatora	7.4V 4400 mAh litowo-jonowy
Wymiary wysokość x szerokość x głębokość	130x185x43 mm
Waga	1,02 kg
Klasa szczelności	IP54

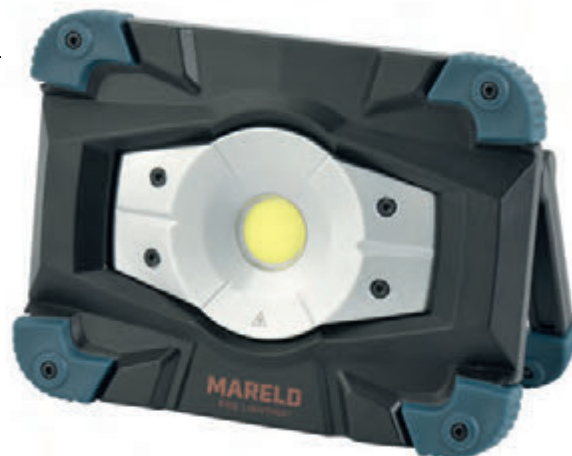
Nr art.	Opis	Kolor
690000062	Lampa robocza Flash 1800 RE	czarny/petrol

### Akcesoria

Nr art.	Opis
690002027	Magnes Flash

### Części zamienne

Nr art.	Opis
690003512	Ładowarka Flash 1800 RE



## Lampa robocza Flash 1000 RE Mareld

Mała i poręczna lampa akumulatorowa. Lampa jest odporna na wstrząsy i stosunkowo mocna, biorąc pod uwagę jej wielkość. Ma wyjątkową konstrukcję, której wielkość umożliwia bezproblemowe umieszczenie lampy np. w skrzynce z narzędziami. Wyposażona w gniazdo USB i możliwość wyboru światła o długim i krótkim zasięgu. Akumulator i ładowarka wchodzą w skład zestawu.

### Dane techniczne

Moc	10 W
Napięcie	5 V
Strumień świetlny	1000 lm/1m
Wskaźnik oddawania barw	6500 K, 75 RA
Czas ładowania	3 h
Czas pracy	3,5 h/6 h
Rodzaj akumulatora	3.7V 4400 mAh litowo-jonowy
Wymiary wysokość x szerokość x głębokość	125x170x43 mm
Waga	0,8 kg
Klasa szczelności	IP54

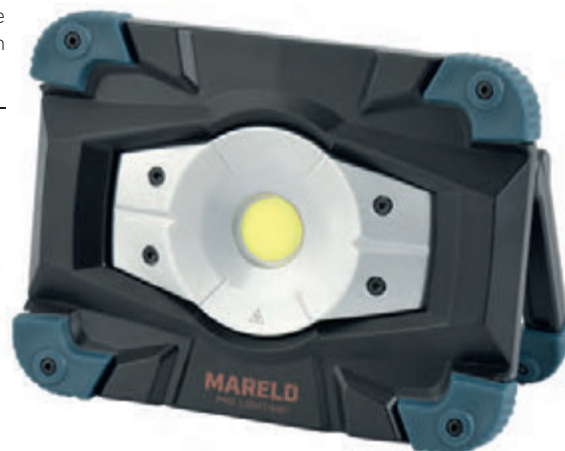
Nr art.	Opis	Kolor
690000054	Lampa robocza Flash 1000 RE	czarny/petrol

### Akcesoria

Nr art.	Opis
690002027	Magnes Flash

### Części zamienne

Nr art.	Opis
690003504	Ładowarka Flash 1000 RE



# LAMPY RĘCZNE

NAJMOCNIEJSZA  
W SWOJEJ KLASIE



## Lampa ręczna Pollux 500 RE Mareld

Akumulatorowa lampa ręczna w technologii LED SMD zapewniająca energooszczędne i dobre światło. Pokryta tworzywem sztucznym odpornym na wstrząsy, wyposażona z tyłu w magnes, który można regulować w zakresie do 90 stopni, co umożliwia korzystanie bez użycia rąk. Akumulator litowo-jonowy zapewnia długą żywotność i wytrzymuje dwa razy więcej ładowań. Źródło światła z boku oraz na spodzie umożliwia dostosowanie do różnych zastosowań. Ładowarka do 230V oraz 12V (samochodowa) wchodzi w skład zestawu.

### Dane techniczne

Strumień świetlny	500 lumenów/ 1 m
Czas pracy	4 h
Czas ładowania	5 h
Moc	5 W
Napięcie	5 V
Długość	210 mm
Waga	0,23 kg
Rodzaj akumulatora	3,7V 4400 mAh Li-ion
Klasa szczelności	IP54

Nr art.	Opis	Kolor
690000500	Lampa ręczna Pollux 500 RE	czarny/petrol

### Części zamienne

Nr art.	Opis
690003553	Ładowarka Pollux 500 RE



## Lampa ręczna Silvery 300 RE Mareld

Akumulatorowa przenośna lampa ręczna ze stacją ładującą, która może być także wykorzystywana jako stojak po podniesieniu i obróceniu w nią lampy. Wykonana z gumy i tworzywa ABS zapewniającego amortyzację wstrząsów. Wyposażona w uchwyt do zawieszenia oraz magnes. Ładowarka do 230 V oraz 12 V (samochodowa) wchodzi w skład zestawu. Jasność: wysoka/niska.

### Dane techniczne

Strumień świetlny	300 lumenów/1 m
Czas pracy	2-4 h
Czas ładowania	4,5 h
Moc	4 W
Napięcie	12 V
Jasność	Wysoka/niska
Długość	280 mm
Waga	0,42 kg
Rodzaj akumulatora	3,6V 1800 mAh
Klasa szczelności	IP20

Nr art.	Opis	Kolor
690000559	Lampa ręczna Silvery 300 RE	czarny/petrol

### Części zamienne

Nr art.	Opis
690003579	Ładowarka Silvery 300 RE



## Lampa ręczna Burst 250 RE Mareld

Dzięki technologii LED COB lampa zapewnia znacznie lepsze światło oraz ma dłuższą trwałość. Kąt rozsytu światła 120 stopni, co zapewnia dobre rozproszenie. Pokryta gumą. Głowicę lampy można zgiąć pod kątem 120 stopni. Magnes u dołu i zaczep u góry umożliwia korzystanie bez użycia rąk. Akumulator litowo-jonowy zapewnia długą żywotność i wytrzymuje dwa razy więcej ładowań. Źródło światła z boku oraz na spodzie umożliwia dostosowanie do różnych zastosowań. Ładowarka do 230V oraz 12V (samochodowa) wchodzi w skład zestawu.

### Dane techniczne

Moc	4 W
Napięcie	12 V
Strumień świetlny	250 lumenów/1m
Rozpraszanie światła	120°
Czas pracy	6 h
Czas ładowania	4 h
Długość	220 mm
Waga	0,21 kg
Rodzaj akumulatora	3,7V 2200 mAh Li-ion
Klasa szczelności	IP20

Nr art.	Opis	Kolor
690000526	Lampa ręczna Burst 250 RE	czarny/petrol

### Części zamienne

Nr art.	Opis
690003538	Ładowarka Burst 250 RE



## Lampa ręczna Giga 200 RE Mareld

Akumulatorowa lampa ręczna w technologii LED SMD, zapewniająca energooszczędne i dobre światło. Wyposażona w dolnej części w magnes, który można regulować w zakresie do 90 stopni, obrotowy haczyk oraz port USB umożliwiający np. ładowanie telefonu komórkowego. Akumulator litowo-jonowy zapewnia długą żywotność i wytrzymuje dwa razy więcej ładowań. Ładowarka do 230V oraz 12V (samochodowa) wchodzi w skład zestawu.

### Dane techniczne

Strumień świetlny	200 lumenów/1 m
Czas pracy	3 h
Czas ładowania	3 h
Moc	2 W
Napięcie	5 V
Długość	123 mm
Waga	120 g
Rodzaj akumulatora	3,7V 1800 mAh Li-ion
Klasa szczelności	IP20

Nr art.	Opis	Kolor
690000542	Lampa ręczna Giga 200 RE	czarny/petrol

### Części zamienne

Nr art.	Opis
690003504	Ładowarka Giga 200 RE



# AKCESORIA



## Torba na oświetlenie i akcesoria

Wszechstronna torba, z mocnym uchwytem. Wyposażona w pasek na ramię i zamykane na zamek błyskawiczny klapy. Wnętrze torby posiada wygodne i regulowane przegrody, umożliwiające dostosowanie jej do rodzaju przenoszonych elementów.



Nr art.	Opis	Wymiary wysokość x szerokość x głębokość	Waga
690090006	Torba na oświetlenie i akcesoria	390x480x290 mm	1,85 kg



## Wspornik elastyczny do Nebulosa Mareld

Umożliwia umieszczenie 3 lamp Nebulosa na stojaku, a także ich ustawienie pod kątem w celu zapewnienia oświetlenia w kilku punktach.

Nr art.	Opis	Wymiary wysokość x szerokość x głębokość	Waga
690004007	Giętki wspornik	200x210x200 mm	

## Wspornik kątowy Shine Mareld

Ułatwia zamontowanie dwóch lamp na wsporniku, a tym samym na stojaku.

Nr art.	Opis	Wymiary wysokość x szerokość x głębokość	Waga
690004023	Wspornik kątowy 45°	211x65x132 mm	0,48 kg



## Uchwyt magnetyczny do lampy roboczej Flash Mareld

Odpowiedni do lamp roboczych Flash 1000 RE i Flash 1800 RE. Łatwe mocowanie i zdejmowanie z lampy. Może być także używany jako stopka do lampy

Nr art.	Opis
690002027	Uchwyt magnetyczny



## Uchwyt magnetyczny do lampy roboczej Blaze Mareld

Odpowiedni do lampy roboczej Blaze. Łatwe mocowanie i zdejmowanie z lampy. Może być także używany jako stopka do lampy.

Nr art.	Opis
690002001	Uchwyt magnetyczny



## Uchwyt magnetyczny do lampy roboczej Galactic Mareld

Odpowiedni do lamp roboczych Galactic 3800 RE i Galactic 6800. Łatwe mocowanie i zdejmowanie z lampy. Może być także używany jako stopka do lampy.

Nr art.	Opis
690002019	Uchwyt magnetyczny



## Stojak podłogowy Beam 2,3 m Mareld

Wytrzymały stojak z metalowymi płytkami na nóżkach zapewniającymi dodatkową stabilność. Regulacja i hak do zawieszenia kabla.

Nr art.	Opis	Maksymalna wysokość	Złożony	Waga
690001607	Stojak podłogowy Beam	2300 mm	1200 mm	5,5 kg

## Wspornik kątowy Mareld

Ułatwia zamontowanie dwóch lamp na wsporniku, a tym samym na stojaku podłogowym Beam.

Nr art.	Opis	Wymiary wysokość x szerokość x głębokość	Waga
690004015	Wspornik kątowy	900x100x75 mm	2,4 kg



## NOWOCZESNE ROZWIĄZANIA SKLEPOWE

Usprawniliśmy i przeprojektowaliśmy system eksponowania produktów. Dzięki przemyślanej strukturze i wzornictwie opakowań ułatwiamy zakup i wyróżniamy się w sklepie.

## JAKOŚĆ OPAKOWAŃ DORÓWNUJE JAKOŚCI PRODUKTÓW - SPRAWDŹ NAS!

Przyciągające wzrok wzornictwo oraz skoncentrowanie się na potrzebach i zadaniach grup docelowych sprawiają, że opakowanie zdecydowanie wyróżnia się w tłumie. Odgrywa ono ważną rolę w ekspozycji sklepowej i przyciąga uwagę do półki. Poza tym, opakowanie prezentuje się równie stylowo, co najlepsze rozwiązania premium, a to pokazuje jak istotne znaczenie ma oświetlenie.



## REGAŁ EKSPOZYCYJNY



**LUNA POLSKA Sp. z o.o.**

ul. Konduktorska 39B  
40-155 Katowice  
NIP: 2050003846  
REGON: 243466960

---

Tel. 32 220 33 78  
Fax 32 220 32 95  
info@lunapolska.pl  
www.lunapolska.pl  
📍 /lunapolska  
www.mareld.pl

